

# CHIFFRES CLÉS

2024



VIGNOBLES  
DE LA VALLÉE  
DU RHÔNE

# SOMMAIRE



## INFORMATIONS, MÉTHODOLOGIE & SYNTHÈSE ..... 3



<b>LES VIGNOBLES AOC DE LA VALLÉE DU RHÔNE LA PRODUCTION EN 2024</b>	
La production mondiale de vin .....	9
Le vignoble en France .....	9
Le vignoble en région .....	10
Les cépages du vignoble .....	12
La production en 2024 et ses évolutions .....	13



<b>STOCKS, SORTIES DE CHAIS ET CONTRACTUALISATION VRAC</b>	
Les stocks des appellations .....	17
Les sorties de chais et leurs évolutions .....	18
La contractualisation vrac .....	20



<b>COMMERCIALISATION ET EXPORTATIONS</b>	
Les circuits de distribution .....	24
Le marché de la grande distribution française .....	26
Circuits traditionnels - panel grossistes GIRA .....	29
Les marchés export en 2024 .....	30

## INFORMATIONS, MÉTHODOLOGIE & SYNTHÈSE



Retrouvez dans les premières pages de ce livret quelques éléments graphiques de synthèse.

Ce document est ensuite découpé en 3 parties :

- un premier volet production : les données récolte des vignobles AOC de la Vallée du Rhône ; les vignobles de la Vallée du Rhône en France et dans le Monde.
- un second volet dédié aux sorties de chais des vignobles AOC de la Vallée du Rhône et à leurs évolutions.
- un dernier volet consacré à la commercialisation des appellations de la Vallée du Rhône, avec notamment des focus sur les circuits de la grande distribution et de l'export.

### UNITÉS

Les données de surfaces sont en hectares - ha.

Les données volumes de récolte, de stocks, de sorties de chais, de contrats vrac et de commercialisation sont en hectolitres - hl.

### PÉRIODE

Les données production concernent la récolte 2024.

Contrats vrac, stocks et sorties de chais concernent la campagne viticole 2023-2024 (du 1<sup>er</sup> août au 31 juillet) exceptés pour la Clairette de Die et les vins du Diois pour lesquels les sorties de chais sont calculées sur l'année civile (2024).

Les données de commercialisation (GMS et Export) concernent l'année civile 2024 (du 1<sup>er</sup> janvier au 31 décembre).

### DÉFINITIONS

**Production** : il s'agit des données de récolte.

**Sorties de chais** : il s'agit des volumes commercialisés, en vrac ou en conditionné (bouteilles / BIB) issues des Déclarations Récapitulatives Mensuelles des caves (coopératives et particulières).

**Vendanges fraîches**, parfois appelées également vinification : il s'agit des volumes de production directement vinifiés par les négociants-vinificateurs à partir des raisins et moûts achetés auprès des producteurs

### INFORMATIONS BIO / HVE

Toutes les informations Bio et / ou HVE et / ou labels en développement durable, sont indiquées en vert.

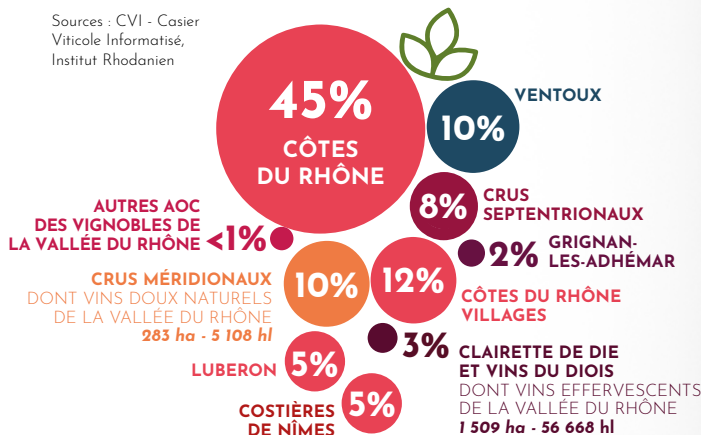
Les données Bio se rapportent à une production certifiée Agriculture Biologique. HVE se réfère au niveau de certification HVE 3.

# LES PRODUCTIONS DES APPELLATIONS DE LA VALLÉE DU RHÔNE EN 2024

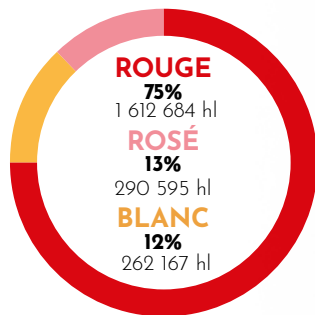
Sources : DR, DREV, Syndicats de producteurs, ODG, Inter Rhône 2024 - hors Châteauneuf-du-Pape

## RÉPARTITION DE LA RÉCOLTE 2024 PAR AOC (EN VOLUME)

Sources : CVI - Casier Viticole Informatisé, Institut Rhodanien



## RÉPARTITION DE LA RÉCOLTE 2024 PAR COULEUR



## ÉVOLUTION DE LA PRODUCTION DES VIGNOBLES AOC DE LA VALLÉE DU RHÔNE

2019	2020	2021	2022	2023	2024
2 796 833 hl	2 708 642 hl	2 553 289 hl	2 608 964 hl	2 426 290 hl	2 165 446 hl

Abréviation : hectolitres = hl - hectares : ha

EN MOYENNE SUR 5 ANS  
2 492 526 hl  
65 203 ha

6 843 EXPLOITATIONS  
PRODUCTRICES D'UNE AOC DE LA VALLÉE DU RHÔNE EN 2024  
(exploitations professionnelles et non professionnelles. Exploitations spécialisées ou non en viticulture)

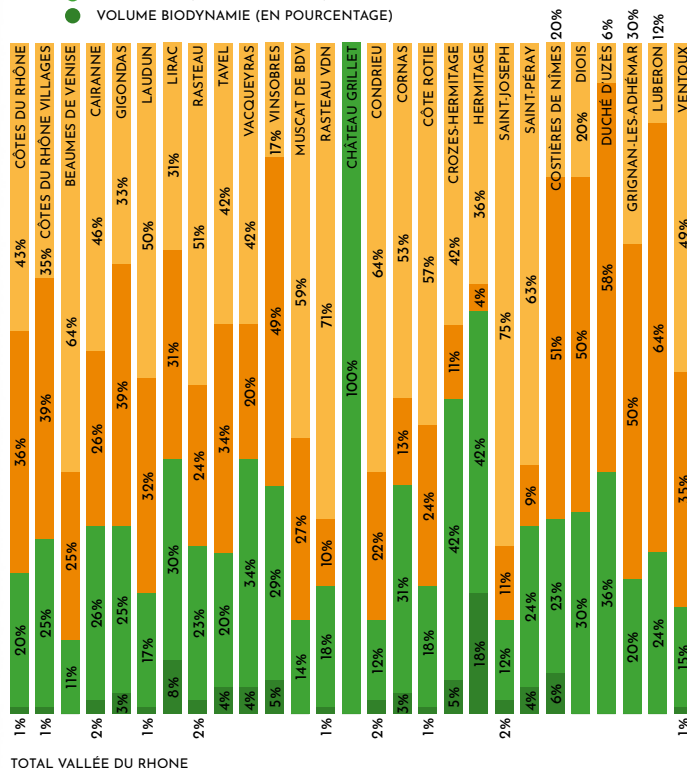
# LES RÉCOLTES 2024 CERTIFIÉES BIO ET HVE

## RÉPARTITION DES RÉCOLTES EN VOLUMES 2024 PAR CERTIFICATIONS / LABELS / CONVENTIONNELS ET PAR APPELLATIONS

Pour les appellations de la Vallée du Rhône dont on connaît la production en bio/biodynamie et HVE3, part en hl, des volumes certifiés/labelisés bio/biodynamie, HVE/Terra Vitis et conventionnel sur la récolte 2024.

Sources : Syndicats de producteurs, ODG, Inter Rhône

- VOLUME CONVENTIONNELLE (EN POURCENTAGE)
- VOLUME HVE3 (EN POURCENTAGE)
- VOLUME BIO (EN POURCENTAGE)
- VOLUME BIODYNAMIE (EN POURCENTAGE)



TOTAL VALLÉE DU RHÔNE  
1% 22% 37% 40%

EN VALLÉE DU RHÔNE LE HVE3 REPRÉSENTE  
37% EN VOLUME  
34% EN SURFACE  
DE LA RÉCOLTE 2024

EN VALLÉE DU RHÔNE LE BIO REPRÉSENTE  
22% EN VOLUME  
24% EN SURFACE  
DE LA RÉCOLTE 2024

## LES METTEURS EN MARCHÉ DES AOC DE LA VALLÉE DU RHÔNE EN 2023/2024

Sources : DRM, SVI2, Contrats interprofessionnels,  
Inter Rhône 2024 - hors Châteauneuf-du-Pape  
En volume

### RÉPARTITION DES SORTIES DE CHAIS DES AOC DE LA VALLÉE DU RHÔNE PAR STRUCTURES DE PRODUCTION



CAVES  
COOPÉRATIVES  
**62%**

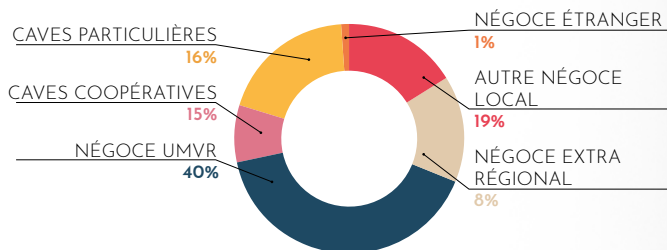


CAVES  
PARTICULIÈRES  
**33%**



VINIFICATEURS  
**5%**

### RÉPARTITION DE LA MISE EN MARCHÉ DES AOC DE LA VALLÉE DU RHÔNE PAR TYPE D'OPÉRATEUR



CAVES PARTICULIÈRES  
**16%**

CAVES COOPÉRATIVES  
**15%**

NÉGOCE UMVR  
**40%**

NÉGOCE ÉTRANGER  
**1%**

AUTRE NÉGOCE  
LOCAL  
**19%**

NÉGOCE EXTRA  
RÉGIONAL  
**8%**

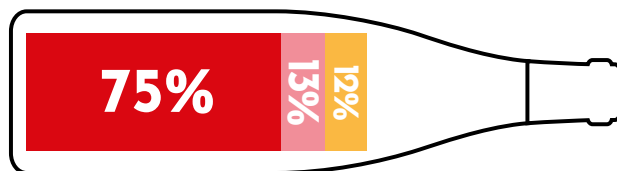
### LES ENTREPRISES AYANT MIS EN MARCHÉ DES AOC DE LA VALLÉE DU RHÔNE (VRAC OU CONDITIONNÉ)

	CAVES PARTICULIÈRES	CAVES COOPÉRATIVES	MAISONS DE NÉGOCE UNIONS DE PRODUCTEURS VINIFICATEURS
Vallée du Rhône	1418	87	374
Côtes du Rhône	738	50	238
Côtes du Rhône Villages	392	39	99
CDR + CDR Villages	795	50	258
Crus des Côtes du Rhône	629	24	177
Costières de Nîmes - Clairette de Bellegarde	63	10	56
Côtes du Vivarais	12	4	2
Duché d'Uzès	35	9	8
Grignan-les-Adhémar	26	7	23
Luberon	58	10	34
Ventoux	133	13	61
Clairette de Die et vins du Diois	22	2	4

## LES SORTIES DE CHAIS DES AOC DE LA VALLÉE DU RHÔNE EN 2023/2024

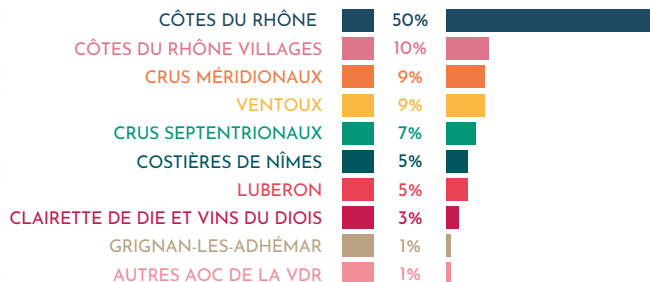
Sources : DRM, SVI2, Inter Rhône 2024 - hors Châteauneuf-du-Pape

### RÉPARTITION DES SORTIES DE CHAIS PAR COULEUR



ROUGE : 1 673 240 hl | ROSÉ : 288 306 hl | BLANC : 272 346 hl

### RÉPARTITION DES SORTIES DE CHAIS PAR AOC



CÔTES DU RHÔNE

50%

CÔTES DU RHÔNE VILLAGES

10%

CRUS MÉRIDIONAUX

9%

VENTOUX

9%

CRUS SEPTENTRIONAUX

7%

COSTIÈRES DE NÎMES

5%

LUBERON

5%

CLAIRETTE DE DIE ET VINS DU DIOIS

3%

GRIGNAN-LES-ADHÉMAR

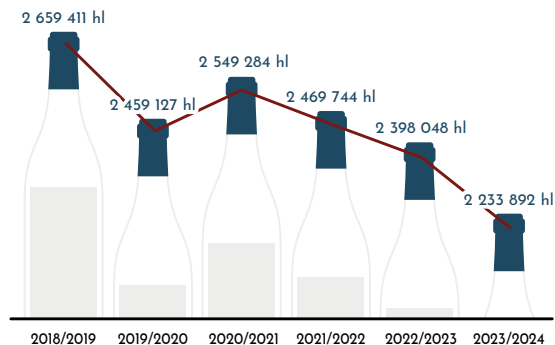
1%

AUTRES AOC DE LA VDR

1%

### ÉVOLUTION DES SORTIES DE CHAIS DES VIGNOBLES AOC DE LA VALLÉE DU RHÔNE

Sorties de chais avec Clairette de Die et vins du Diois et hors Châteauneuf-du-Pape



2018/2019

2019/2020

2020/2021

2021/2022

2022/2023

2023/2024



# LES VIGNOBLES AOC DE LA VALLÉE DU RHÔNE LA PRODUCTION EN 2024



## LA PRODUCTION MONDIALE DE VIN EN 2024

Source : OIV 2024

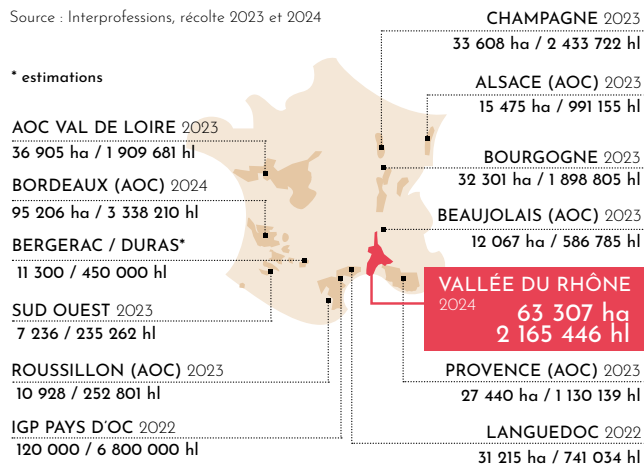


	ITALIE	41,0 Mhl*
	FRANCE	36,9 Mhl*
	ESPAGNE	33,6 Mhl*
	ETATS UNIS	23,6 Mhl*
	ARGENTINE	10,9 Mhl*
	AUSTRALIE	10,2 Mhl*

\*Millions Hectolitres = Mhl

## LE VIGNOBLE DE LA VALLÉE DU RHÔNE EN FRANCE EN 2024

Source : Interprofessions, récolte 2023 et 2024



LA FRANCE  
SECOND  
PRODUCTEUR  
MONDIAL

LA VALLÉE  
DU RHÔNE  
SECOND  
VIGNOBLE  
D'AOC  
FRANÇAIS  
(EN VOLUME)





UNE PRODUCTION  
MONDIALE  
ESTIMÉE  
À **230**  
Mhl  
EN 2024  
soit **-3%**

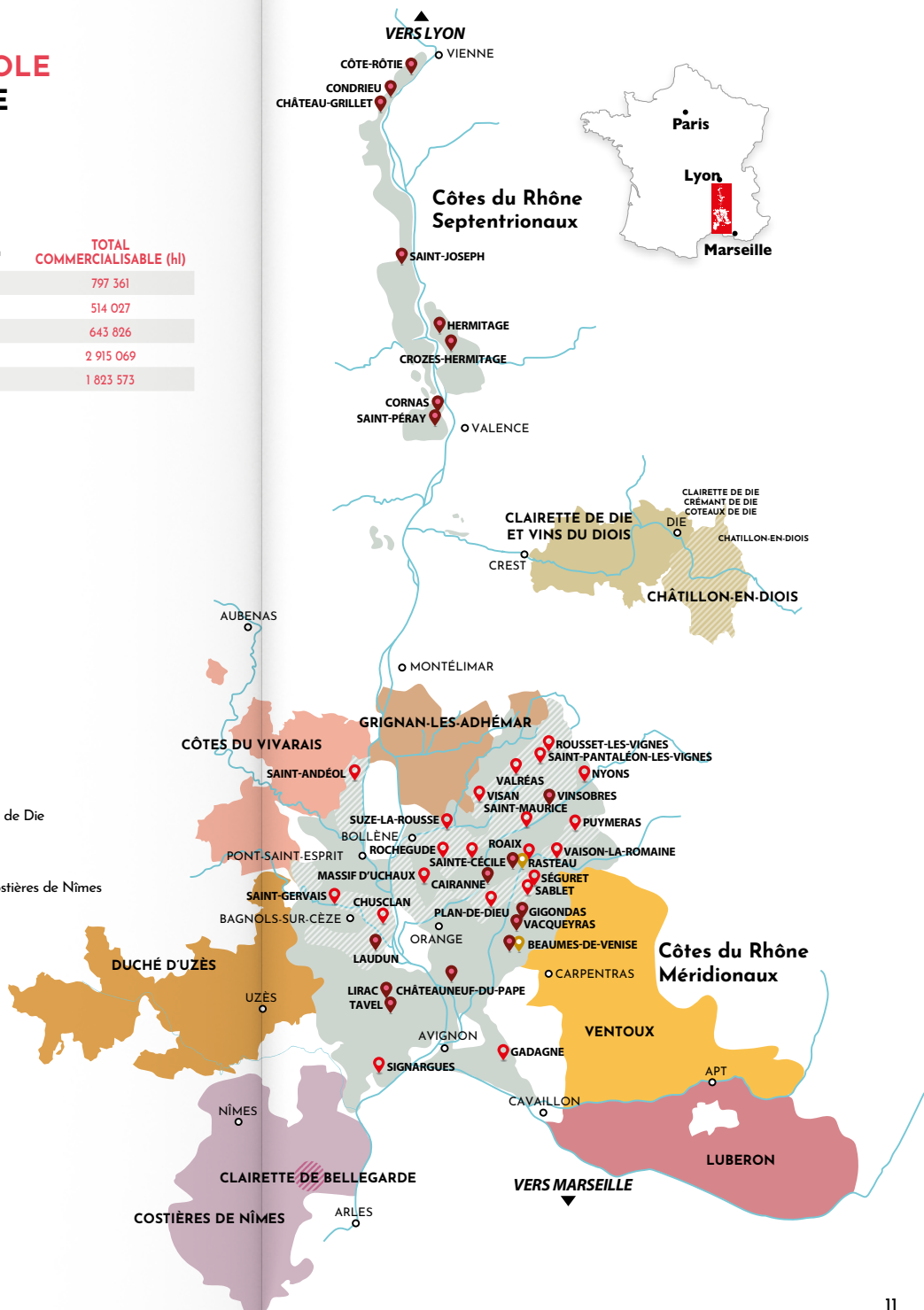
# LA PRODUCTION VITICOLE DES DÉPARTEMENTS DE LA VALLÉE DU RHÔNE

Source : Douanes Françaises, récolte 2023

	AOP	IGP	VISG	TOTAL COMMERCIALISABLE (hl)
Rhône / Loire / Isère	95%	2%	3%	797 361
Ardèche	20%	76%	4%	514 027
Drôme	79%	19%	2%	643 826
Gard	26%	66%	8%	2 915 069
Vaucluse	68%	28%	4%	1 823 573

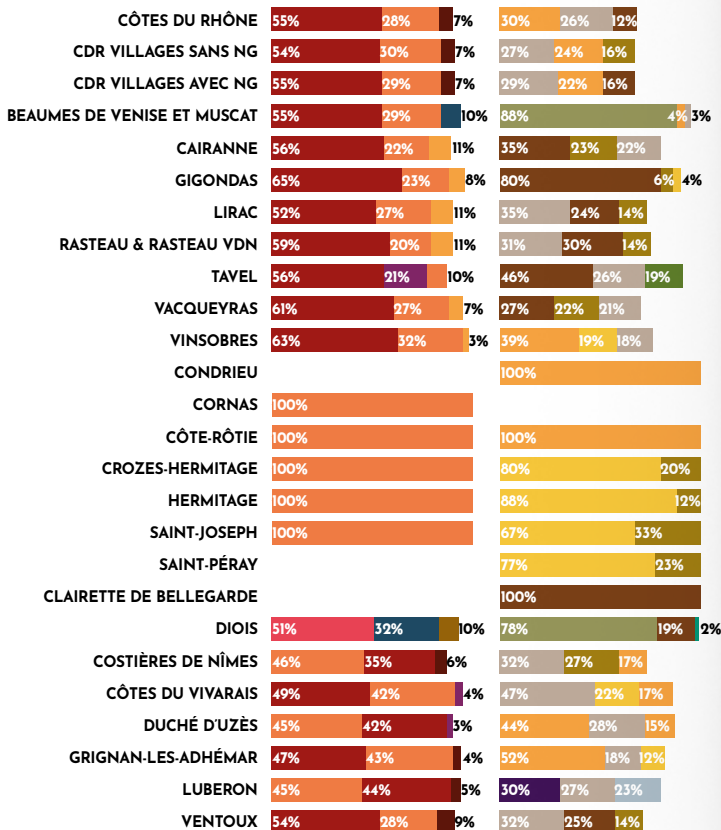
## LÉGENDE / LEGEND

-  Les 18 Crus AOC des Côtes du Rhône  
*18 Côtes du Rhône Crus AOC*
-  Les 2 Vins Doux Naturels  
*2 Natural sweet wines*
-  Les 21 Côtes du Rhône Villages avec noms géographiques  
*21 Côtes du Rhône Villages bearing a geographical name*
-  Les villes principales  
*Main cities*
-  Aire de l'AOC Côtes du Rhône  
*Côtes du Rhône production area*
-  Aire mixte des AOC Côtes du Rhône et Côtes du Rhône Villages
-  AOC Clairette de Die et vins du Diois
-  Aire mixte des AOC Châtillon-en-Diois et Clairette de Die
-  AOC Costières de Nîmes
-  Aire Mixte des AOC Clairette de Bellegarde et Costières de Nîmes
-  AOC Côtes du Vivarais
-  AOC Duché d'Uzès
-  AOC Grignan-les-Adhémar
-  AOC Luberon
-  AOC Ventoux



# LES CÉPAGES DES VIGNOBLES AOC DE LA VALLÉE DU RHÔNE

Sources : CVI - Casiers Viticoles Informatisés, Inventaire de potentiel de production, Institut Rhodanien



## SURFACE (EN ha) EN 2024



GRENACHE N	34 831 ha
SYRAH N	23 481 ha
CARIGNAN N	3 964 ha
MOURVEDRE N	2 845 ha
CINSAUT N	2 170 ha



GRENACHE B	2 086 ha
VIIGNIER B	1 608 ha
MUSCAT B À PETITS GRAINS	1 534 ha
CLAIRETTE B	1 388 ha
ROUSSANNE B	1 216 ha

# LES PRODUCTIONS DES APPELLATIONS DE LA VALLÉE DU RHÔNE EN 2024

Sources : DR, DREV, Syndicats de producteurs, ODG - Inter Rhône 2024 - hors Châteauneuf-du-Pape

en ha, en hl et hl/ha	Surf 2024 (ha)	Mill 2024 (hl)	Rendement (hl)	ROUGES	ROSÉS	BLANCS
<b>Total Vallée du Rhône</b>	<b>63 307</b>	<b>2 165 446</b>	<b>34</b>	<b>1 612 684 75%</b>	<b>290 595 13%</b>	<b>262 167 12%</b>
CDR + CDR Villages	36 469	1 222 142	34	1 049 160 86%	84 876 7%	88 106 7%
CDR + CDR Villages + Crus	49 149	1 615 846	33	1 378 088 85%	106 133 7%	131 625 8%
Côtes du Rhône	28 462	974 144	34	810 159 83%	83 305 9%	80 680 8%
Côtes du Rhône Villages	8 007	247 998	31	239 001 96%	1 571 1%	7 425 3%
CDR Villages sans nom géographique	2 672	82 740	31	79 582 96%	255 1%	2 903 3%
CDR Villages avec nom géographique	5 335	165 258	31	159 419 96%	1 317 1%	4 522 3%
<b>Crus Méridionaux</b>	<b>8 207</b>	<b>229 081</b>	<b>28</b>	<b>191 589 84%</b>	<b>21 257 9%</b>	<b>16 234 7%</b>
Beaumes-de-Venise	729	22 238	31	22 238 100%		
Cairanne	889	26 776	30	24 869 93%		1 907 7%
Gigondas	1 205	33 363	28	32 715 98%	184 1%	464 1%
Laudun	589	17 307	29	12 645 73%		4 661 27%
Lirac	852	17 182	20	14 123 82%	470 3%	2 588 15%
Rasteau vin tranquille	935	28 635	31	28 635 100%		
Tavel	731	19 492	27		19 492 100%	
Vacqueyras	1 445	40 703	28	37 806 93%	193 1%	2 704 6%
Vinsobres	550	18 278	33	18 278 100%		
Muscat de BdV	264	4 557	17	98 2%	555 12%	3 903 86%
Rasteau VDN	19	551	29	182 33%	363 66%	6 1%
<b>Crus Septentrionaux</b>	<b>4 472</b>	<b>164 624</b>	<b>37</b>	<b>137 339 83%</b>		<b>27 284 17%</b>
Château-Grillet	4	96	26			96 100%
Condrieu	221	7 167	32			7 167 100%
Cornas	164	4 938	30	4 938 100%		
Côte-Rôtie	343	11 752	34	11 752 100%		
Crozes-Hermitage	2 073	83 064	40	74 342 89%		8 722 11%
Hermitage	136	3 843	28	2 659 69%		1 184 31%
Saint-Joseph	1 415	50 689	36	43 648 86%		7 041 14%
Saint-Péray	116	3 075	26			3 075 100%
<b>Vallée du Rhône hors CDR</b>	<b>14 158</b>	<b>549 600</b>	<b>39</b>	<b>234 595 43%</b>	<b>184 462 33%</b>	<b>130 542 24%</b>
Clairette de Bellegarde	9	436	46			436 100%
Clairette de Die	1 443	53 675	37			53 675 100%
Châtillon-en-Diois	28	670	24	282 42%	80 12%	308 46%
Coteaux de Die	6	256	42			256 100%
Crémant de Die	66	2 994	45			2 994 100%
Costières de Nîmes	2 540	110 510	44	46 414 42%	51 940 47%	12 156 11%
Côtes du Vivarais	139	4 457	32	2 657 60%	1 275 29%	525 11%
Duché d'Uzès	294	9 595	33	5 230 55%	1 442 15%	2 923 30%
Grignan-les-Adhémar	1 170	37 105	32	27 175 73%	5 647 15%	4 283 12%
Luberon	3 021	118 210	39	30 227 26%	54 749 46%	33 234 28%
Ventoux	5 442	211 691	39	122 610 58%	69 329 33%	19 752 9%

## IG SPIRITUEUX Mill 2023 (hl d'alcool pur) 68

Eau-de-vie de Marc des Côtes du Rhône	59
Eau-de-vie de vin des Côtes du Rhône	9

# ÉVOLUTION DES PRODUCTIONS DES APPELLATIONS DE LA VALLÉE DU RHÔNE

Sources : DR, DREV, Syndicats de producteurs, ODG - Inter Rhône 2024 - hors Châteauneuf-du-Pape

en hl	Millésime					
	2019	2020	2021	2022	2023	2024
<b>Total Vallée du Rhône</b>	<b>2 796 833</b>	<b>2 708 642</b>	<b>2 553 289</b>	<b>2 608 964</b>	<b>2 426 290</b>	<b>2 165 446</b>
CDR + CDR Villages	1 669 322	1 601 630	1 546 234	1 558 029	1 371 455	1 222 142
CDR + CDR Vill + Crus	2 052 255	2 000 753	1 932 531	1 950 957	1 790 558	1 615 846
Côtes du Rhône	1 332 125	1 310 738	1 271 382	1 251 477	1 077 471	974 144
Côtes du Rhône Villages	337 197	290 892	274 853	306 552	293 984	247 998
CDR Villages sans nom géographique	112 412	94 916	85 184	97 630	81 516	82 740
CDR Villages avec nom géographique	224 785	195 976	189 669	208 922	212 468	165 258
<b>Crus Méridionaux</b>	<b>241 192</b>	<b>239 488</b>	<b>225 200</b>	<b>235 501</b>	<b>252 020</b>	<b>229 081</b>
Beaumes-de-Venise	21 426	22 735	20 304	22 141	25 233	22 238
Cairanne	29 075	29 153	26 674	29 283	29 952	26 776
Gigondas	36 047	36 356	32 986	36 286	37 026	33 363
Laudun*						17 307
Lirac	21 004	20 022	23 330	19 945	29 267	17 182
Rasteau Vin Tranquille	32 299	32 311	31 747	32 742	32 084	28 635
Tavel	29 868	30 337	35 522	26 323	30 775	19 492
Vacqueyras	46 045	46 801	32 560	45 926	43 419	40 703
Vinsobres	18 943	16 219	17 223	17 443	18 460	18 278
Muscat de BdV	6 094	5 412	4 746	4 943	5 335	4 557
Rasteau VDN	391	142	108	469	469	551
<b>Crus Septentrionaux</b>	<b>141 741</b>	<b>159 636</b>	<b>161 097</b>	<b>157 427</b>	<b>167 083</b>	<b>164 624</b>
Château-Grillet	62	89	31	75	121	96
Condrieu	7 442	7 686	4 647	7 961	8 421	7 167
Cornas	5 128	5 243	5 530	5 040	5 086	4 938
Côte-Rôtie	12 121	11 467	9 544	12 326	12 601	11 752
Crozes-Hermitage	57 936	76 291	80 359	73 388	81 389	83 064
Hermitage	4 885	4 677	4 528	4 155	4 977	3 843
Saint-Joseph	50 203	50 890	52 959	50 896	50 583	50 689
Saint-Péray	3 964	3 294	3 498	3 586	3 905	3 075
<b>Vallée du Rhône hors CDR</b>	<b>744 577</b>	<b>707 888</b>	<b>620 758</b>	<b>658 007</b>	<b>635 732</b>	<b>549 600</b>
Clairette de Bellegarde	263	180	262	223	310	436
Clairette de Die	84 576	70 131	67 628	73 783	68 608	53 675
Châtillon-en-Diois	1 898	1 662	1 444	1 829	1 693	670
Coteaux de Die	73	56	51	100	114	256
Crémant de Die	1 221	1 040	1 497	1 765	1 944	2 994
Costières de Nîmes	177 594	153 380	158 343	136 393	140 868	110 510
Côtes du Vivarais	8 819	6 920	6 221	5 668	5 893	4 457
Duché d'Uzès	10 642	9 584	10 000	10 694	10 523	9 595
Grignan-les-Adhémar	51 797	47 157	45 651	43 360	44 706	37 105
Luberon	154 454	160 641	127 881	136 951	130 744	118 210
Ventoux	253 240	257 137	201 780	247 241	230 329	211 691

\* Passage en cru en 2024

# ÉVOLUTION DES SURFACES DES APPELLATIONS DE LA VALLÉE DU RHÔNE

Sources : DR, DREV, Syndicats de producteurs, ODG - Inter Rhône 2024 - hors Châteauneuf-du-Pape

en ha	Millésime					
	2019	2020	2021	2022	2023	2024
<b>Total Vallée du Rhône</b>	<b>67 600</b>	<b>66 583</b>	<b>66 451</b>	<b>65 208</b>	<b>64 466</b>	<b>63 307</b>
CDR + CDR Villages	39 433	39 419	39 191	38 286	37 726	36 469
CDR + CDR Vill + Crus	51 289	51 289	51 078	50 348	49 823	49 149
Côtes du Rhône	30 281	31 134	30 784	29 647	29 005	28 462
Côtes du Rhône Villages	9 152	8 286	8 406	8 639	8 721	8 007
CDR Villages sans nom géographique	2 923	2 636	2 468	2 655	2 488	2 672
CDR Villages avec nom géographique	6 229	5 650	5 938	5 984	6 233	5 335
<b>Crus Méridionaux</b>	<b>7 805</b>	<b>7 748</b>	<b>7 702</b>	<b>7 789</b>	<b>7 760</b>	<b>8 207</b>
Beaumes-de-Venise	675	680	692	705	711	729
Cairanne	865	877	876	877	882	889
Gigondas	1 199	1 225	1 202	1 191	1 201	1 205
Laudun*						589
Lirac	857	818	796	854	841	852
Rasteau Vin Tranquille	951	940	961	942	963	935
Tavel	898	905	896	887	838	731
Vacqueyras	1 443	1 452	1 447	1 474	1 472	1 445
Vinsobres	570	531	522	547	554	550
Muscat de BdV	332	314	305	295	282	264
Rasteau VDN	15	6	5	17	16	19
<b>Crus Septentrionaux</b>	<b>4 051</b>	<b>4 121</b>	<b>4 186</b>	<b>4 273</b>	<b>4 337</b>	<b>4 472</b>
Château-Grillet	3	3	3	4	4	4
Condrieu	203	209	206	215	217	221
Cornas	156	155	155	159	150	164
Côte-Rôtie	323	330	327	333	337	343
Crozes-Hermitage	1 778	1 818	1 869	1 964	2 007	2 073
Hermitage	140	134	134	136	136	136
Saint-Joseph	1 348	1 370	1 382	1 352	1 375	1 415
Saint-Péray	100	103	109	111	111	116
<b>Vallée du Rhône hors CDR</b>	<b>16 311</b>	<b>15 294</b>	<b>15 373</b>	<b>14 860</b>	<b>14 643</b>	<b>14 158</b>
Clairette de Bellegarde	7	6	6	6	7	9
Clairette de Die	1 582	1 559	1 404	1 441	1 545	1 443
Châtillon-en-Diois	43	38	38	40	37	28
Coteaux de Die	2	1	1	2	3	6
Crémant de Die	23	21	31	33	40	66
Costières de Nîmes	3 680	2 844	3 230	2 859	2 702	2 540
Côtes du Vivarais	232	225	183	180	160	139
Duché d'Uzès	322	315	325	321	338	294
Grignan-les-Adhémar	1 318	1 270	1 165	1 211	1 228	1 170
Luberon	3 397	3 330	3 367	3 130	3 159	3 021
Ventoux	5 706	5 685	5 623	5 638	5 424	5 442

\* Passage en cru en 2024





# 7 STOCKS, SORTIES DE CHAIS ET CONTRACTUALISATION VRAC



## LES STOCKS PHYSIQUES DES APPELLATIONS DE LA VALLÉE DU RHÔNE

Stocks physiques au 1<sup>er</sup> août 2024, Sources : DAI/DS, DRM et DS négoce (hors Châteauneuf-du-Pape)

	STOCKS PRODUCTION		STOCKS NEGOCE	
	Volume (en hl)	Evolution en %	Volume (en hl)	Evolution en %
<b>Total Vallée du Rhône</b>	<b>2 431 727</b>	<b>-6%</b>	<b>795 009</b>	<b>-2%</b>
<b>CDR + CDR Villages</b>	<b>1 393 609</b>	<b>-12%</b>	<b>436 233</b>	<b>-8%</b>
<b>CDR + CDR Villages + Crus</b>	<b>1 856 790</b>	<b>-7%</b>	<b>667 885</b>	<b>-1%</b>
<b>Côtes du Rhône</b>	<b>1 031 611</b>	<b>-16%</b>	<b>372 454</b>	<b>-9%</b>
<b>Côtes du Rhône Villages</b>	<b>361 998</b>	<b>+1%</b>	<b>63 779</b>	<b>-1%</b>
<b>CDR Villages sans nom géographique</b>	<b>98 103</b>	<b>-5%</b>	<b>35 119</b>	<b>+2%</b>
<b>CDR Villages avec nom géographique</b>	<b>263 895</b>	<b>+4%</b>	<b>28 660</b>	<b>-4%</b>
<b>Crus Méridionaux</b>	<b>330 491</b>	<b>+12%</b>	<b>78 726</b>	<b>+3%</b>
<b>Beaumes-de-Venise</b>	<b>26 487</b>	<b>+27%</b>	<b>5 028</b>	<b>+2%</b>
<b>Cairanne</b>	<b>36 934</b>	<b>+3%</b>	<b>10 097</b>	<b>-4%</b>
<b>Gigondas</b>	<b>52 419</b>	<b>+17%</b>	<b>23 744</b>	<b>+2%</b>
<b>Lirac</b>	<b>39 796</b>	<b>+22%</b>	<b>3 068</b>	<b>+6%</b>
<b>Rasteau Vin Tranquille</b>	<b>58 558</b>	<b>+12%</b>	<b>9 466</b>	<b>+11%</b>
<b>Tavel</b>	<b>20 394</b>	<b>+13%</b>	<b>2 107</b>	<b>-3%</b>
<b>Vacqueyras</b>	<b>53 047</b>	<b>+11%</b>	<b>18 384</b>	<b>+2%</b>
<b>Vinsobres</b>	<b>30 324</b>	<b>+4%</b>	<b>4 930</b>	<b>+6%</b>
<b>Muscât de BdV</b>	<b>11 171</b>	<b>-1%</b>	<b>1 698</b>	<b>+13%</b>
<b>Rasteau VDN</b>	<b>1 360</b>	<b>+1%</b>	<b>204</b>	<b>NS*</b>
<b>Crus Septentrionaux</b>	<b>132 690</b>	<b>+5%</b>	<b>152 926</b>	<b>+18%</b>
<b>Château-Grillet</b>	<b>203</b>	<b>+26%</b>		
<b>Condrieu</b>	<b>3 278</b>	<b>+7%</b>	<b>8 556</b>	<b>+26%</b>
<b>Cornas</b>	<b>6 329</b>	<b>+7%</b>	<b>6 551</b>	<b>+11%</b>
<b>Côte-Rôtie</b>	<b>13 344</b>	<b>+8%</b>	<b>18 877</b>	<b>+18%</b>
<b>Crozes-Hermitage</b>	<b>62 420</b>	<b>+10%</b>	<b>60 766</b>	<b>+22%</b>
<b>Hermitage</b>	<b>6 735</b>	<b>+10%</b>	<b>14 377</b>	<b>+4%</b>
<b>Saint-Joseph</b>	<b>38 103</b>	<b>-6%</b>	<b>40 621</b>	<b>+18%</b>
<b>Saint-Péray</b>	<b>2 278</b>	<b>+7%</b>	<b>3 178</b>	<b>0%</b>
<b>Vallée du Rhône hors CDR</b>	<b>574 937</b>	<b>+0%</b>	<b>127 124</b>	<b>-5%</b>
<b>Clairette de Bellegarde</b>	<b>455</b>	<b>+29%</b>	<b>16</b>	<b>-22%</b>
<b>Clairette de Die</b>	<b>100 715</b>	<b>-4%</b>	<b>29 349</b>	<b>-26%</b>
<b>Châtillon-en-Diois</b>	<b>1 132</b>	<b>-4%</b>	<b>631</b>	<b>+7%</b>
<b>Coteaux de Die</b>	<b>155</b>	<b>+22%</b>	<b>49</b>	<b>+48%</b>
<b>Crémant de Die</b>	<b>4 178</b>	<b>+6%</b>	<b>1 501</b>	<b>-26%</b>
<b>Costières de Nîmes</b>	<b>123 999</b>	<b>+7%</b>	<b>8 398</b>	<b>-26%</b>
<b>Côtes du Vivarais</b>	<b>6 334</b>	<b>+3%</b>	<b>767</b>	<b>-28%</b>
<b>Duché d'Uzès</b>	<b>10 865</b>	<b>+4%</b>	<b>954</b>	<b>+12%</b>
<b>Grignan-les-Adhémar</b>	<b>52 773</b>	<b>-4%</b>	<b>4 851</b>	<b>-20%</b>
<b>Luberon</b>	<b>95 460</b>	<b>-13%</b>	<b>34 170</b>	<b>-1%</b>
<b>Ventoux</b>	<b>178 871</b>	<b>+8%</b>	<b>46 438</b>	<b>-9%</b>

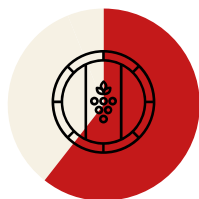
\* NS : non significatif

# LES SORTIES DE CHAIS DES AOC DE LA VALLÉE DU RHÔNE EN 2023/2024

Sources : DRM, SVI2, Inter Rhône 2024 - hors Châteauneuf-du-Pape

## RÉPARTITION DES SORTIES DE CHAIS PAR TYPE DE SORTIES

VRAC



63%

1 393 894 hl

DONT :



CONDITIONNÉ



32%

715 446 hl

DONT :



VENDANGES FRAÎCHES



5%

120 948 hl

DONT :



# LES SORTIES DE CHAIS DES AOC DE LA VALLÉE DU RHÔNE CAMPAGNE 2023/2024

Sources : DRM, SVI2, Inter Rhône 2024 - hors Châteauneuf-du-Pape

	en hl	Vrac	Conditionné	Vendanges fraîches	Autres Sorties	Total Sorties de Chais
<b>Total Vallée du Rhône</b>		<b>1 393 894</b>	<b>715 446</b>	<b>120 948</b>	<b>3 604</b>	<b>2 233 892</b>
CDR + CDR Villages		964 606	345 449	39 516	1 993	1 351 564
CDR + CDR Vill + Crus		1 099 517	504 498	97 871	2 956	1 704 841
Côtes du Rhône		821 988	269 385	29 846	1 487	1 122 705
Côtes du Rhône Villages		142 618	76 064	9 671	505	228 858
CDR Villages sans nom géographique		78 427	17 855	4 982	110	101 374
CDR Villages avec nom géographique		64 191	58 209	4 689	395	127 484
Crus Méridionaux		96 785	84 062	12 268	464	193 578
Beaumes-de-Venise		12 363	5 879	1 602	39	19 882
Cairanne		11 360	12 365	3 388	61	27 173
Gigondas		14 191	11 611	2 441	76	28 320
Lirac		4 232	11 686	85	75	16 078
Rasteau Vin Tranquille		18 130	5 930	798	52	24 910
Tavel		7 248	14 917	584	45	22 793
Vacqueyras		19 578	13 942	3 370	73	36 963
Vinsobres		5 950	5 676	0	25	11 651
Muscat de BdV		3 413	1 915	0	15	5 342
Rasteau VDN		319	142	0	4	466
Crus Septentrionaux		38 127	74 987	46 087	499	159 700
<b>Château-Grillet</b>						
Candrieu		1 188	2 051	4 874	31	8 144
Cornas		830	2 290	1 694	36	4 850
Côte-Rôtie		2 084	3 970	5 380	33	11 466
Crozes-Hermitage		18 580	38 513	18 196	132	75 422
Hermitage		1 355	1 010	1 841	20	4 226
Saint-Joseph		13 848	25 259	12 386	215	51 709
Saint-Péray		242	1 893	1 715	33	3 883
<b>Vallée du Rhône hors CDR</b>		<b>294 377</b>	<b>210 948</b>	<b>23 077</b>	<b>648</b>	<b>529 051</b>
Clairette de Bellegarde		0	195	0	1	195
Clairette de Die*		9 240	41 150	8 067	34	58 490
Châtillon-en-Diois*		0	1 187	0	1	1 188
Coteaux de Die*		27	64	0	3	94
Crémant de Die*		160	1 383	0	12	1 555
Costières de Nîmes		62 718	42 813	0	42	105 573
Côtes du Vivarais		3 013	1 281	103	45	4 442
Duché d'Uzès		1 062	6 849	0	42	7 954
Grignan-les-Adhémar		12 664	18 571	314	67	31 616
Luceron		87 200	28 943	0	162	116 305
Ventoux		118 293	68 514	14 594	239	201 640

\* Données exprimées en année civile (année 2024)

# ÉVOLUTION DES SORTIES DE CHAIS DES AOC DE LA VALLÉE DU RHÔNE

Sources : DRM, SV12, Inter Rhône 2024 - hors Châteauneuf-du-Pape

en hl	2018/ 2019	2019/ 2020	2020/ 2021	2021/ 2022	2022/ 2023	2023/ 2024	Evol N-1
<b>Total Vallée du Rhône</b>	<b>2 659 411</b>	<b>2 459 127</b>	<b>2 549 284</b>	<b>2 469 744</b>	<b>2 398 048</b>	<b>2 233 892</b>	<b>-7%</b>
<b>CDR + CDR Villages</b>	<b>1 583 170</b>	<b>1 460 046</b>	<b>1 504 186</b>	<b>1 461 289</b>	<b>1 440 224</b>	<b>1 351 564</b>	<b>-6%</b>
<b>CDR + CDR Vill + Crus</b>	<b>1 949 034</b>	<b>1 807 428</b>	<b>1 884 065</b>	<b>1 856 510</b>	<b>1 815 137</b>	<b>1 704 841</b>	<b>-6%</b>
<b>Côtes du Rhône</b>	<b>1 314 003</b>	<b>1 217 561</b>	<b>1 244 230</b>	<b>1 204 269</b>	<b>1 193 833</b>	<b>1 122 705</b>	<b>-6%</b>
<b>Côtes du Rhône Villages</b>	<b>269 167</b>	<b>242 484</b>	<b>259 956</b>	<b>257 020</b>	<b>246 391</b>	<b>228 858</b>	<b>-7%</b>
<b>CDR Villages sans nom géographique</b>	121 215	118 118	123 635	112 723	106 300	101 374	-5%
<b>CDR Villages avec nom géographique</b>	147 952	124 367	136 321	144 298	140 091	127 484	-9%
<b>Crus Méridionaux</b>	<b>218 491</b>	<b>207 938</b>	<b>228 012</b>	<b>230 933</b>	<b>216 328</b>	<b>193 578</b>	<b>-11%</b>
<b>Beaumes-de-Venise</b>	22 867	20 008	23 946	23 119	25 119	19 882	-21%
<b>Cairanne</b>	20 231	21 284	25 333	26 499	24 982	27 173	+9%
<b>Gigondas</b>	33 830	33 871	35 418	38 061	34 091	28 320	-17%
<b>Lirac</b>	16 563	16 186	18 093	20 604	16 827	16 078	-4%
<b>Rasteau Vin Tranquille</b>	26 528	27 145	27 925	27 057	28 701	24 910	-13%
<b>Tavel</b>	33 247	28 729	31 810	32 345	23 399	22 793	-3%
<b>Yacqueyras</b>	45 108	41 156	43 467	42 610	42 157	36 963	-12%
<b>Vinsobres</b>	12 036	12 281	14 903	13 584	13 826	11 651	-16%
<b>Muscat de BdV</b>	7 421	6 872	6 719	6 567	6 682	5 342	-20%
<b>Rasteau VDN</b>	661	408	398	486	543	466	-14%
<b>Crus Septentrionaux</b>	<b>147 374</b>	<b>139 445</b>	<b>151 867</b>	<b>164 288</b>	<b>158 584</b>	<b>159 700</b>	<b>+1%</b>
<b>Château-Grillet</b>							
<b>Condrieu</b>	7 609	6 941	7 452	5 521	7 397	8 144	+10%
<b>Cornas</b>	4 602	4 402	5 154	5 385	5 185	4 850	-6%
<b>Côte-Rôtie</b>	10 912	10 869	11 176	10 858	11 918	11 466	-4%
<b>Crozes-Hermitage</b>	69 070	63 044	72 916	81 231	74 181	75 422	+2%
<b>Hermitage</b>	3 899	4 207	4 218	4 502	4 352	4 226	-3%
<b>Saint-Joseph</b>	48 363	46 699	47 819	53 116	51 522	51 709	+0%
<b>Saint-Péray</b>	2 919	3 284	3 132	3 675	4 029	3 883	-4%
<b>Vallée du Rhône hors CDR</b>	<b>710 377</b>	<b>651 698</b>	<b>665 219</b>	<b>613 233</b>	<b>582 911</b>	<b>529 051</b>	<b>-9%</b>
<b>Clairette de Bellegarde</b>	214	176	237	230	195	195	+0%
<b>Clairette de Die*</b>	78 507	65 275	72 442	62 032	61 889	58 490	-5%
<b>Châtillon-en-Diois*</b>	1 473	1 646	2 112	1 622	1 274	1 188	-7%
<b>Coteaux de Die*</b>	49	62	65	43	63	94	+48%
<b>Crémant de Die*</b>	1 877	1 497	1 322	1 434	1 578	1 555	-1%
<b>Costières de Nîmes</b>	188 552	154 360	159 873	140 110	127 857	105 573	-17%
<b>Côtes du Vivarais</b>	7 625	6 914	7 157	6 027	5 266	4 442	-16%
<b>Duché d'Uzès</b>	6 854	6 790	8 357	8 605	8 488	7 954	-6%
<b>Grignan-les-Adhémar</b>	47 531	37 089	42 171	42 408	38 762	31 616	-18%
<b>Luberon</b>	146 753	136 754	130 425	136 374	118 961	116 305	-2%
<b>Ventoux</b>	230 941	241 135	241 058	214 349	218 578	201 640	-8%

\* Données exprimées en années civiles

# ÉVOLUTION DES CONTRATS VRAC DES AOC DE LA VALLÉE DU RHÔNE

Sources : Contrats interprofessionnels, Inter Rhône 2024 - hors Châteauneuf-du-Pape

en hl	2018/ 2019	2019/ 2020	2020/ 2021	2021/ 2022	2022/ 2023	2023/ 2024	Evol N-1
<b>Total Vallée du Rhône*</b>	<b>1 634 026</b>	<b>1 542 411</b>	<b>1 646 135</b>	<b>1 460 443</b>	<b>1 448 100</b>	<b>1 451 981</b>	<b>+6%</b>
<b>Côtes du Rhône</b>	<b>991 556</b>	<b>918 482</b>	<b>961 375</b>	<b>870 490</b>	<b>829 666</b>	<b>890 801</b>	<b>+7%</b>
<b>Côtes du Rhône Villages</b>	<b>143 705</b>	<b>129 766</b>	<b>161 217</b>	<b>158 682</b>	<b>140 458</b>	<b>135 089</b>	<b>-4%</b>
<b>CDR Villages sans nom géographique</b>	81 462	80 225	98 896	94 456	70 539	71 108	+1%
<b>CDR Villages avec nom géographique</b>	62 243	49 540	62 321	64 226	69 918	63 981	-8%
<b>Crus Méridionaux*</b>	<b>83 396</b>	<b>67 745</b>	<b>82 696</b>	<b>72 429</b>	<b>140 907</b>	<b>77 028</b>	<b>0%</b>
<b>Beaumes-de-Venise*</b>	3 628	3 120	5 354	4 230	20 561	5 694	-25%
<b>Cairanne*</b>	10 939	8 074	10 822	10 338	7 710	15 219	+129%
<b>Gigondas*</b>	15 864	16 375	17 023	17 666	21 415	15 031	-22%
<b>Lirac</b>	4 995	4 213	4 157	4 741	4 638	3 972	-14%
<b>Rasteau Vin Tranquille*</b>	10 051	9 589	10 285	9 417	38 621	7 811	-18%
<b>Tavel</b>	14 874	10 817	14 176	8 866	7 218	7 049	-2%
<b>Yacqueyras*</b>	12 093	11 090	16 112	10 445	28 179	14 595	+10%
<b>Vinsobres*</b>	10 262	3 857	4 102	6 323	6 944	5 011	-26%
<b>Muscat de BdV*</b>	690	612	665	404	4 863	2 528	+14%
<b>Rasteau VDN*</b>					759	118	-50%
<b>Crus Septentrionaux</b>	<b>26 378</b>	<b>27 481</b>	<b>30 172</b>	<b>31 672</b>	<b>33 004</b>	<b>40 848</b>	<b>+24%</b>
<b>Château-Grillet</b>							
<b>Condrieu</b>	1 115	976	1 194	789	921	1 197	+30%
<b>Cornas</b>	297	370	398	659	644	876	+36%
<b>Côte-Rôtie</b>	2 254	3 193	3 407	1 878	2 065	2 356	+14%
<b>Crozes-Hermitage</b>	10 281	10 560	12 638	15 471	15 425	21 300	+38%
<b>Hermitage</b>	695	798	856	1 002	932	1 357	+46%
<b>Saint-Joseph</b>	11 621	11 340	11 430	11 610	12 788	13 485	+5%
<b>Saint-Péray</b>	116	243	249	264	230	277	+21%
<b>Vallée du Rhône hors CDR*</b>	<b>388 991</b>	<b>398 938</b>	<b>410 675</b>	<b>327 171</b>	<b>304 065</b>	<b>308 215</b>	<b>+1%</b>
<b>Clairette de Bellegarde</b>						9	-60%
<b>Clairette de Die**</b>	2 274	14 055	18 982	7 050	4 602	18 493	+111%
<b>Châtillon-en-Diois**</b>		100	297	48	0	0	-
<b>Coteaux de Die**</b>		0	13	15	6	27	+51%
<b>Crémant de Die**</b>	23	100	10	82	95	144	-25%
<b>Costières de Nîmes</b>	102 782	101 096	103 262	83 671	75 128	64 799	-14%
<b>Côtes du Vivarais</b>	6 615	6 120	7 526	3 579	4 409	4 238	-4%
<b>Duché d'Uzès</b>	647	800	709	659	892	1 013	+14%
<b>Grignan-les-Adhémar</b>	16 600	17 590	25 074	17 547	17 144	17 672	+3%
<b>Luberon</b>	119 974	117 663	98 418	96 479	78 849	92 240	+17%
<b>Ventoux*</b>	140 076	141 415	156 385	118 042	122 940	109 580	-10%

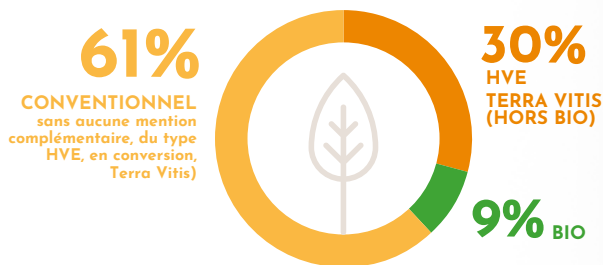
\* Evolutions corrigées des appellations (excluant des opérateurs ayant changé leur process)

\*\* Entrée dans l'interprofession au 1er Janvier 2019

## CONTRATS VRAC SOUS LABELS DE DÉVELOPPEMENT DURABLE

Sources : Contrats interprofessionnels, Inter Rhône 2024 - hors Châteauneuf-du-Pape

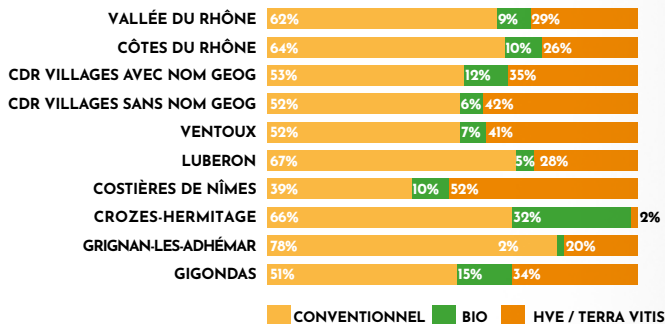
### CONTRATS VRAC : LES LABELS DE DÉVELOPPEMENT DURABLE



### ÉVOLUTION DE LA CONTRACTUALISATION DES VOLUMES BIO ET SOUS LABELS DE DÉVELOPPEMENT DURABLE

	Volumes contractualisés sur la campagne 2023/2024 (en hl)	Evolution vs N-1	Evolution vs N-3
<b>TOTAL</b>	1 451 981	+0,3%	-13%
Conventionnel pur	891 305	+2%	-31%
Bio	133 086	-1%	-12%
HVE / Terra Vitis	427 590	-2%	+88%

### VOLUME DE CONTRACTUALISATION SOUS LABELS DE DÉVELOPPEMENT DURABLE POUR LES APPELLATIONS LES PLUS VOLUMIQUES DE LA VALLÉE DU RHÔNE



## COMMERCIALISATION ET EXPORTATIONS



**PRÈS DE 40%**  
DES VOLUMES CONTRACTUALISÉS  
SUR LA CAMPAGNE 2023-2024 ÉTAIENT  
SOUS LABELS DE  
DÉVELOPPEMENT DURABLE

40%

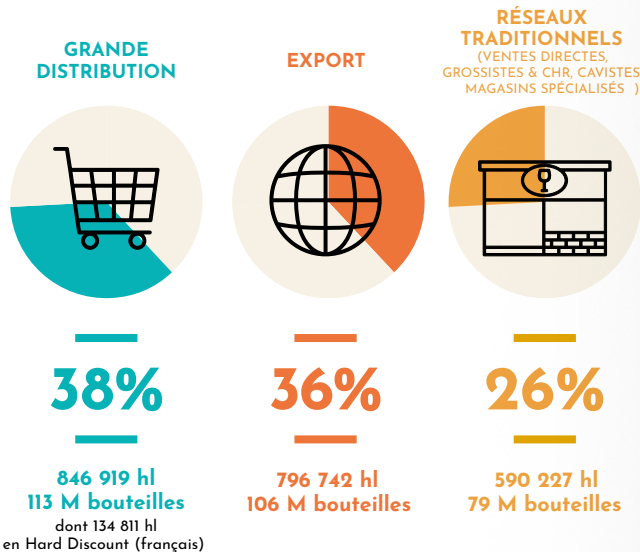
# LA COMMERCIALISATION DES AOC DE LA VALLÉE DU RHÔNE PAR CIRCUIT DE DISTRIBUTION

Sources : panels IRI, Kantar, Douanes Françaises, études Inter Rhône  
Vins tranquilles et Vins Effervescents

## RÉPARTITION PAR CIRCUIT EN 2024

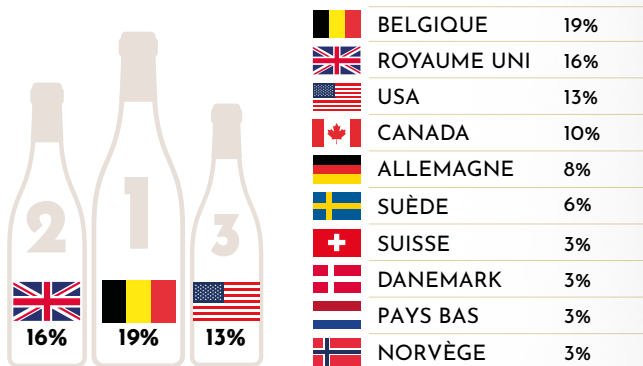
En volume, en Millions de bouteilles.

Sources : IRI, Kantar, Douanes Françaises, estimations Inter Rhône)



## TOP 10 DES DESTINATIONS EXPORT POUR LES VINS AOC DE LA VALLÉE DU RHÔNE EN 2024

(en volume, sources Douanes Françaises, estimations Inter Rhône)  
Vins Tranquilles et Vins Effervescents. Y compris Châteauneuf-du-Pape



# LA COMMERCIALISATION DES AOC DE LA VALLÉE DU RHÔNE PAR CIRCUIT DE DISTRIBUTION

Sources : panels IRI, Douanes Françaises, études Inter Rhône

## ESTIMATION DE LA RÉPARTITION DE LA COMMERCIALISATION DES AOC DE LA VALLÉE DU RHÔNE

	GMS	Circuits trad, vente directe et autres	Export	Volumes de référence en hl	Source
Côtes du Rhône	33%	31%	36%	1 122 705	Estimation IR 2024
Côtes du Rhône Villages	32%	32%	36%	228 858	Estimation IR 2024
Baumes de Venise	56%	32%	12%	19 882	Estimation IR 2024
Cairanne	24%	8%	68%	27 173	Estimation IR 2024
Gigondas	22%	23%	55%	28 320	Estimation IR 2024
Lirac	7%	46%	47%	16 078	Estimation IR 2024
Rasteau vin tranquille	33%	27%	40%	24 910	Estimation IR 2024
Tavel	46%	18%	36%	22 793	Estimation IR 2024
Vacqueyras	27%	37%	36%	36 963	Estimation IR 2024
Vinsobres	21%	56%	23%	11 651	Estimation IR 2024
Muscat de BdV	46%	41%	13%	5 342	Estimation IR 2024
VDN Rasteau	9%	90%	1%	466	Estimation IR 2024
Condrieu	4%	71%	25%	8 144	Estimation IR 2024
Cornas	6%	70%	24%	4 850	Estimation IR 2024
Côte-Rôtie	3%	76%	21%	11 466	Estimation IR 2024
Crozes-Hermitage	20%	64%	16%	75 422	Estimation IR 2024
Hermitage	2%	64%	34%	4 226	Estimation IR 2024
Saint-Joseph	17%	72%	11%	51 709	Estimation IR 2024
Saint-Péray	5%	84%	11%	3 883	Estimation IR 2024
Clairette de Bellegarde	4%	96%	0%	195	Estimation IR 2024
Clairette de Die	65%	21%	14%	58 490	Estimation IR 2024
Costières de Nîmes	31%	40%	29%	105 573	Estimation IR 2024
Côtes du Vivarais	30%	67%	3%	4 442	Estimation IR 2024
Duché d'Uzès	8%	82%	10%	7 954	Estimation IR 2024
Grignan-les-Adhémar	27%	63%	10%	31 616	Estimation IR 2024
Luberon	29%	36%	35%	116 305	Estimation IR 2024
Ventoux	38%	31%	31%	201 640	Estimation IR 2024

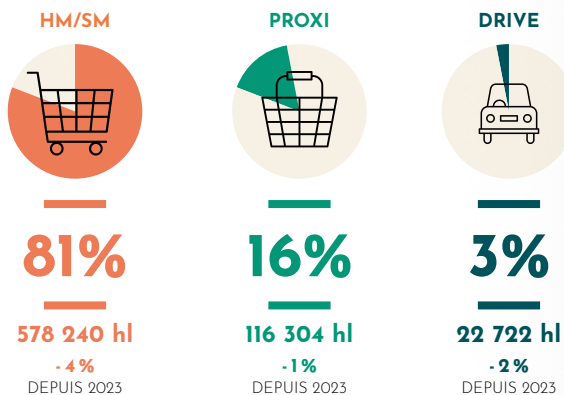
## RÉPARTITION DES EXPORTATIONS DES AOC DE LA VALLÉE DU RHÔNE

en volume	Belgique	USA	Royaume Uni	Canada	Allemagne	Suède	Chine	Danemark	Pays Bas	Suisse	Japon	Autres pays
Côtes du Rhône	19%	16%	12%	9%	9%	8%	3%	4%	3%	2%	2%	12%
Côtes du Rhône Villages	14%	16%	32%	9%	4%	1%	2%	2%	7%	2%	1%	10%
Crus méridionaux	27%	22%	10%	8%	6%	2%	1%	2%	3%	9%	1%	9%
Crus septentrionaux	10%	22%	17%	7%	3%	3%	2%	1%	2%	11%	2%	20%
Costières de Nîmes	18%	5%	17%	11%	16%	1%	10%	4%	4%	1%	1%	12%
Grignan-les-Adhémar	18%	1%	8%	2%	10%	0%	8%	0%	49%	1%	2%	1%
Luberon	23%	1%	15%	11%	27%	1%	2%	1%	2%	1%	1%	15%
Ventoux	20%	3%	6%	42%	5%	1%	2%	4%	3%	1%	1%	12%
Clairette et Crémant de Die	53%	0%	2%	0%	0%	0%	0%	0%	6%	27%	2%	10%

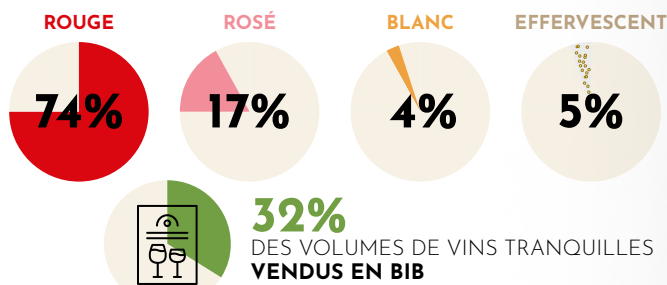
# LES AOC DE LA VALLÉE DU RHÔNE EN GRANDE DISTRIBUTION FRANCE HORS HARD DISCOUNT

Sources : Panels IRI - concepts HMSM + Proxi + Drive, hors Hard Discount  
Vins tranquilles et Vins Effervescents

## RÉPARTITION PAR CIRCUIT EN 2024



## RÉPARTITION PAR COULEUR EN 2024



## LE DYNAMISME DES BLANCS DE LA VALLÉE DU RHÔNE EN GRANDE DISTRIBUTION

Sources : Panels CIRCANA tous circuits - concepts, hors Hard Discount.  
Vins tranquilles seuls - Pourcentage annuel d'évolution, par couleur, en volume

	2020	2021	2022	2023	2024
<b>TOTAL Vallée du Rhône</b>	-1%	-6%	-5%	-3%	-4%
Vallée du Rhône ROUGE	-1%	-5%	-7%	-2%	-2%
Vallée du Rhône ROSÉ	+0,4%	-13%	-0,2%	-6%	-10%
Vallée du Rhône BLANC	+8%	+6%	+9%	+5%	+2%

**483**  
MILLIONS  
DEUROS

**95**  
MILLIONS  
DE BOUTEILLES

# LES AOC DE LA VALLÉE DU RHÔNE EN GRANDE DISTRIBUTION

Sources : Panels IRI - Concept HyperSuper uniquement  
Vins tranquilles et Vins Effervescents

## HYPER ET SUPERMARCHÉS EN 2024

(concept Hyper et Supermarchés, hors proxi, drive et Hard Discount)

$$DV = \frac{\text{total ventes des magasins où le produit est présent}}{\text{total ventes de tous les magasins qui distribuent cette catégorie de produit}} \times 100$$

\*\* DV - distribution Valeur : pourcentage du chiffre d'affaires des magasins qui référencent le produit sur le Chiffre d'affaires total de la catégorie

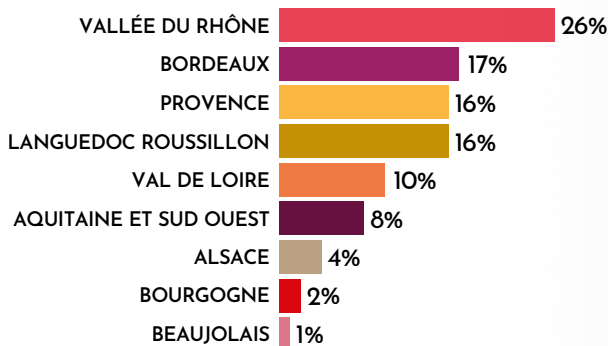
Le prix moyen est calculé à partir des volumes vendus en magasin et tient également des ventes en BIB

Produit	DV**	Ventes Volume (hl)	Évolution des ventes volume	Prix moyen en €/col TTC	Évolution prix moyen
Côtes du Rhône	100	292 381	-2,5%	3,88 €	+1,1%
Côtes du Rhône Villages	99	60 407	-2,8%	5,38 €	+1,8%
Beaumes de Venise	78	9 238	-6,2%	8,15 €	+2,5%
Cairanne	62	5 576	-2,2%	7,33 €	+3,8%
Gigondas	77	5 258	+0,2%	14,12 €	+0,8%
Lirac	26	1 103	-13,2%	7,46 €	+0,1%
Rasteau	75	6 931	+1,5%	8,01 €	+1,2%
Tavel	84	9 248	-6,6%	7,13 €	+1,1%
Vacqueyras	77	8 788	+10,1%	10,34 €	-0,9%
Vinsobres	31	2 054	-1,8%	6,89 €	+1,4%
Candrieu	16	293	-10,1%	31,14 €	+7%
Cornas	15	264	-10,3%	25,26 €	+1,1%
Côte-Rôtie	19	368	-23,0%	45,07 €	+7,2%
Crozes-Hermitage	89	11 881	-2,5%	11,70 €	+3,4%
Hermitage	7	90	-7,6%	38,16 €	+5,2%
Saint-Joseph	71	7 436	-1,8%	14,48 €	+1,0%
Saint-Péray tranquille	7	184	-0,3%	12,57 €	+8,9%
Costières de Nîmes	88	25 294	-14,3%	3,40 €	+1,2%
Côtes du Vivarais	8	1 137	-17,8%	3,08 €	+1,9%
Duché d'Uzès	4	590	+9,7%	6,76 €	+1,9%
Grignan-les-Adhémar	60	7 688	+4,9%	3,86 €	+3,9%
Luberon	87	27 190	-8,9%	4,13 €	+0,7%
Ventoux	98	58 278	-9,9%	3,57 €	+2,1%
Clairette de Die	98	31 957	-5,6%	6,19 €	+0,7%
Crémant de Die	5	209	+11,4%	6,32 €	+2,7%

# LES VINS TRANQUILLES BIO DE LA VALLÉE DU RHÔNE EN GRANDE DISTRIBUTION

Sources : Panels IRI tous circuits (concept HMSM, Proxi & E-commerce)

## PART DE MARCHÉ 2024 DES AOC EN GMS, EN VOLUME



Vins tranquilles bio en GMS : la Vallée du Rhône 1<sup>ère</sup> région des AOC

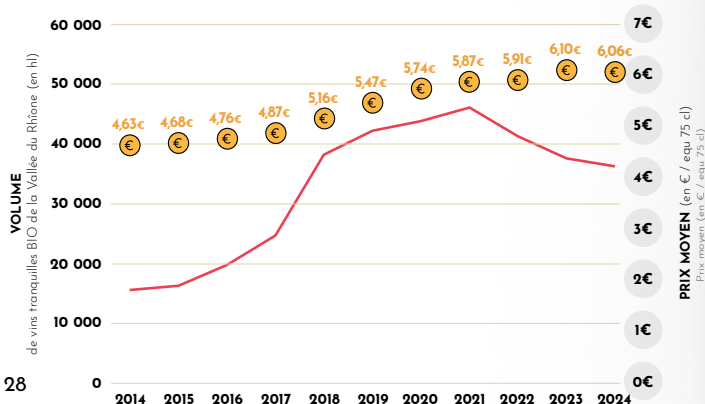
EN 1 AN, LA COMMERCIALISATION EN GRANDE DISTRIBUTION DES VINS BIO EST EN NET RECUL. LE RAYON AOP RECUL DE -4% EN VOLUME ET DE -4% EN VALEUR.

LA VALLÉE DU RHÔNE POURSUIT SON RECUL MAIS RESTE LEADER DU MARCHÉ AVEC 26% DES VENTES DU RAYON AOC BIO

LES AOC BIO DE LA VALLÉE DU RHÔNE RECULENT DE -4% EN VOLUME ET DE -4% EN VALEUR.

Source Panels IRI - HMSM census

## ÉVOLUTION DES VENTES DE VINS TRANQUILLES BIO DE LA VALLÉE DU RHÔNE EN HYPER ET SUPER



# PANEL GROSSISTES

Sources : Panel Grossistes GIRA/Circana - Année 2023

## 9 PRINCIPAUX GROSSISTES COMPOSENT CE PANEL :



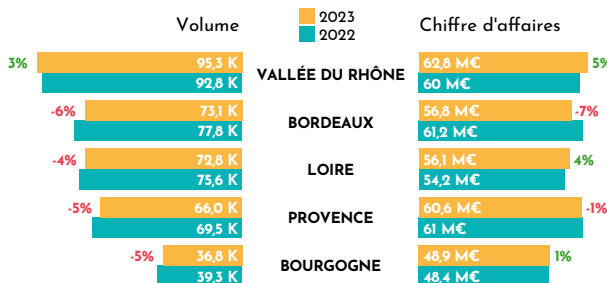
## UN MARCHÉ DU VIN STABLE +0,2% MAIS PROGRESSE EN VALEUR (+2,7%)

	Volume	Valeur
Vins tranquilles	-0,20%	+3,20%
Effervescents	+3,70%	+1%
VDN	+3,50%	+2,70%

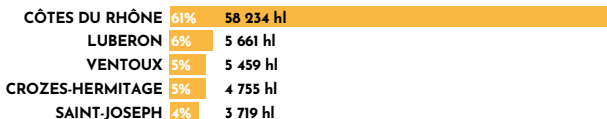
## PAR COULEUR, LES BLANCS (SECS) SONT EN PROGRESSION, LES ROUGES SE STABILISENT TANDIS QUE LES ROSÉS RECULENT PAR RAPPORT À 2022

	PDM	Evol 23/22	PM bt
Blancs (secs)	32%	+2,60%	3,22 €
Rosés	27%	-2,80%	3,18 €
Rouges	40%	-0,60%	3,66 €

## LA VALLÉE DU RHÔNE RESTE LA 1<sup>ÈRE</sup> RÉGION AOP VENDUE CHEZ LES GROSSISTES 95 000 HL SOIT UNE PROGRESSION DE +2,7% DEVANT 2 EX-ÆQUO : BORDEAUX ET LOIRE (73 000 HL CHACUN)



## TOP 5 DES APPELLATIONS DE LA VALLÉE DU RHÔNE DISTRIBUÉES PAR LES GROSSISTES



# LES EXPORTATIONS DES AOC DE LA VALLÉE DU RHÔNE

Sources : Douanes Françaises, estimations Inter Rhône  
Vins Tranquilles et Vins Effervescents. Y compris Châteauneuf-du-Pape

## RÉPARTITION DES EXPORTATIONS D'AOC DE LA VALLÉE DU RHÔNE EN VOLUME EN 2024

en hl	Côtes du Rhône (rég. vill. crus)		Vallée du Rhône hors Côtes du Rhône		TOTAL Vallée du Rhône 2023	Répartition en %
	Rouges Rosés	Blancs	Rouges Rosés	Blancs (dont Clairette et Crémant de Die)		
Belgique	115 628	10 335	18 151	4 927	149 041	19%
UK	109 447	4 756	10 416	921	125 540	16%
USA	94 585	5 731	3 489	1 895	105 699	13%
Canada	40 146	6 545	25 471	6 907	79 068	10%
Allemagne	45 753	3 058	15 400	1 156	65 367	8%
Suede	42 388	2 077	880	198	45 543	6%
Chine	13 854	837	4 992	359	20 042	3%
Suisse	23 893	452	833	2 548	27 726	3%
Danemark	21 193	1 456	2 781	244	25 674	3%
Pays Bas	18 681	3 554	2 723	1 031	25 989	3%
Norvège	20 442	817	1 869	9	25 137	3%
Irlande	7 975	317	2 294	245	10 831	1%
Japon	6 189	1 407	793	686	9 075	1%
Autres UE	26 544	2 649	7 972	1 259	38 424	5%
Autres Pays	35 636	2 546	4 254	3 152	45 588	6%
<b>TOTAL</b>	<b>622 354</b>	<b>46 536</b>	<b>102 318</b>	<b>25 537</b>	<b>796 746</b>	<b>100%</b>

## TOTAL AOC VALLÉE DU RHÔNE (TOUTES COULEURS)

	VOLUME en hl			VALEUR en Millions d'euros		
	2023	2024	Evol	2023	2024	Evol
Belgique	144 560	149 041	↗ +3%	60	58	↘ -3%
UK	118 110	125 540	↗ +6%	79	75	↘ -5%
USA	104 444	105 699	↗ +1%	98	98	→ 0%
Canada	77 081	79 068	↗ +3%	51	50	↘ -1%
Allemagne	62 786	65 367	↗ +4%	34	31	↘ -9%
Suede	44 172	45 543	↗ +3%	26	27	↗ +3%
Chine	31 278	20 042	↘ -36%	19	12	↘ -36%
Suisse	29 387	27 726	↘ -6%	28	27	↘ -5%
Danemark	28 959	25 674	↘ -11%	17	16	↘ -4%
Pays Bas	26 805	25 989	↘ -3%	14	14	↗ +1%
Norvège	26 097	23 137	↘ -11%	15	14	↘ -6%
Irlande	9 185	10 831	↗ +18%	6	6	↗ +13%
Japon	11 742	9 075	↘ -23%	12	9	↘ -26%
Autres UE	40 915	38 424	↘ -6%	29	27	↘ -7%
Autres Pays	43 944	45 588	↗ +4%	43	44	↗ +2%
<b>TOTAL</b>	<b>796 193</b>	<b>796 746</b>	<b>↗ +0,1%</b>	<b>529</b>	<b>509</b>	<b>↘ -4%</b>

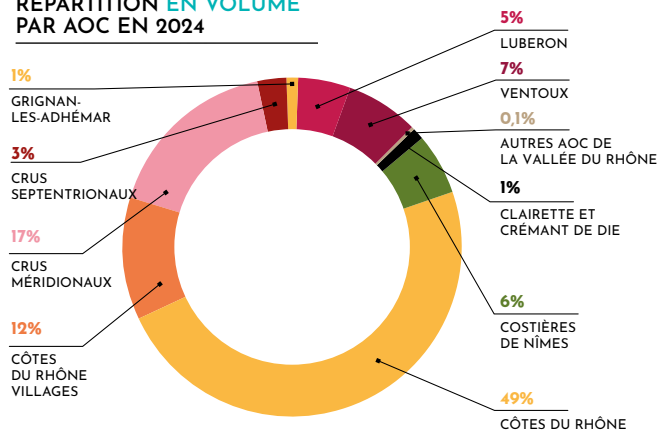
**509**  
MILLIONS  
D'EUROS

**106**  
MILLIONS  
DE BOUTEILLES

# LES EXPORTATIONS DES AOC DE LA VALLÉE DU RHÔNE

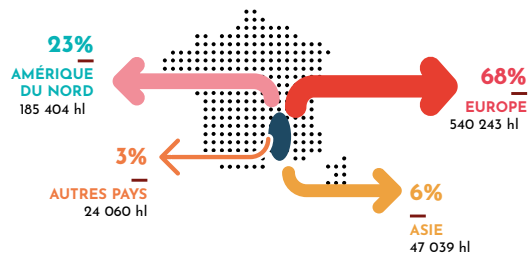
Sources : Douanes Françaises, estimations Inter Rhône  
Vins Tranquilles et Vins Effervescents. Y compris Châteauneuf-du-Pape

## RÉPARTITION EN VOLUME PAR AOC EN 2024



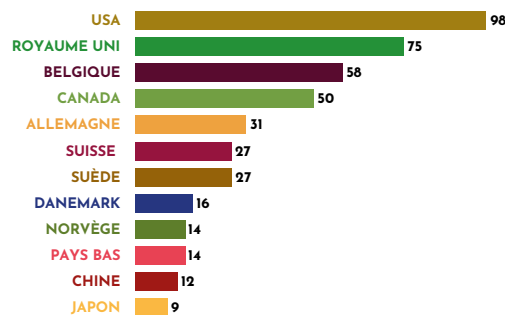
## RÉPARTITION EN VOLUME PAR ZONE GÉOGRAPHIQUE EN 2024

En hl. Sources : Douanes Françaises, estimations Inter Rhône  
Vins Tranquilles et Vins Effervescents. Y compris Châteauneuf-du-Pape



## RÉPARTITION EN VALEUR DES EXPORTATIONS DES AOC DE LA VALLÉE DU RHÔNE PAR PAYS EN 2024

En millions d'€. Sources : Douanes Françaises, estimations Inter Rhône  
Vins Tranquilles et Vins Effervescents. Y compris Châteauneuf-du-Pape







**63 307 HECTARES  
POUR 2,2 MILLIONS  
D'HECTOLITRES  
RÉCOLTÉS  
MILLÉSIME 2024**



**298 MILLIONS  
DE BOUTEILLES  
COMMERCIALISÉES  
EN 2024**



**6 843 UNITÉS  
DE PRODUCTION**



**374 MAISONS  
DE NÉGOCE**



**186 DESTINATIONS  
DANS LE MONDE  
ONT CONSOMMÉ  
DES VINS DE LA  
VALLÉE DU RHÔNE  
EN 2024**



**EN VALLÉE DU RHÔNE,  
LE HVE 3\* REPRÉSENTE  
37% EN VOLUME  
ET 34% EN SURFACE  
DE LA RÉCOLTE 2024**



**CHAQUE SECONDE,  
PRÈS DE 10 BOUTEILLES  
DE VINS DE LA VALLÉE  
DU RHÔNE SONT  
DÉGUSTÉES**

**LE BIO\* REPRÉSENTE  
22% EN VOLUME  
24% EN SURFACE  
DE LA RÉCOLTE 2024**

Pour les caves et maisons de négoce de la Vallée du Rhône,  
retrouvez toute l'information sur le site  
[www.vins-rhone.com](http://www.vins-rhone.com), espace Adhérents



**POUR TOUTE  
INFORMATION,  
CONTACTER  
LE DÉPARTEMENT  
ÉCONOMIQUE**

Benjamin Echard  
Dominique Toillon  
Echat Soilihi  
Sébastien Lacroix  
[bechard@inter-rhone.com](mailto:bechard@inter-rhone.com)  
Tel : 33 (0)4 90 27 24 06

**INTER RHÔNE**

**INTERPROFESSION DES VINS AOC  
CÔTES DU RHÔNE ET VALLÉE DU RHÔNE**

6, rue des 3 Faucons - CS90513 - 84024 Avignon Cedex 1 - France  
Tel. +33(0)4 90 27 24 00 - [contact@inter-rhone.com](mailto:contact@inter-rhone.com) - [www.vins-rhone.com](http://www.vins-rhone.com)



**VIGNOBLES  
DE LA VALLÉE  
DU RHÔNE**

**Source de belles rencontres**

Pour découvrir nos  
Appellations d'Origine Contrôlée  
**vins-rhone.com**

