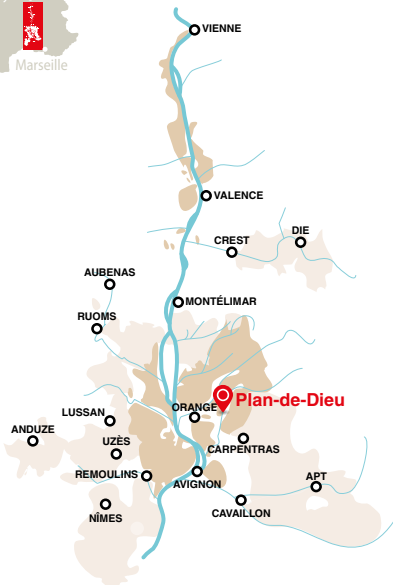




CÔTES DU RHÔNE VILLAGES PLAN DE DIEU

Au Moyen-Age, la traversée de cette vaste forêt de garrigue, à la merci des mandrins, méritait que l'on remette son âme à Dieu. C'est vraisemblablement à cette légende que le Plan de Dieu doit son nom.

DATE DE
RECONNAISSANCE
EN AOC
2005



CÔTES DU RHÔNE VILLAGES PLAN DE DIEU

CÉPAGES PRINCIPAUX



Grenache
Mourvèdre
Syrah

SOLS



CALCAIRES

Vins légers,
aromatiques,
souples, ronds,
gras, floraux, fruités.



SABLES

Vins légers,
frais, subtils,
fins, élégants,
peu tanniques.



ARGILEUX

Vins colorés,
riches en alcool,
arômes puissants,
tanniques.

NEZ



Épices
Réglisse
Garrigue

BOUCHE



Dense
concentré

BRÈVE D'HISTOIRE

Le lien de Plan de Dieu (Plan Dei) avec la vigne apparaît pour la première fois dans une source historique : un parchemin datant de 1326 concernant une transaction limitant les pâturages et les vignes entre les habitants de Camaret et de Travaillan.

Le vignoble de Plan de Dieu connaît un développement important au Moyen-Âge sous l'influence des diverses communautés religieuses qui s'y sont installées.

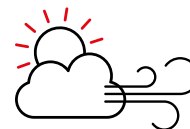


**SURFACE DE
PRODUCTION 2021**
1 087 HA



**PRODUCTION
TOTALE EN 2021**
34 274 HL

CLIMAT



Méditerranéen
**SOUS FORTE INFLUENCE
DU MISTRAL**

+ D'INFOS SUR

www.syndicat-cotesdurhone.com

OU RDV SUR LE CAHIER DES CHARGES **INAO**